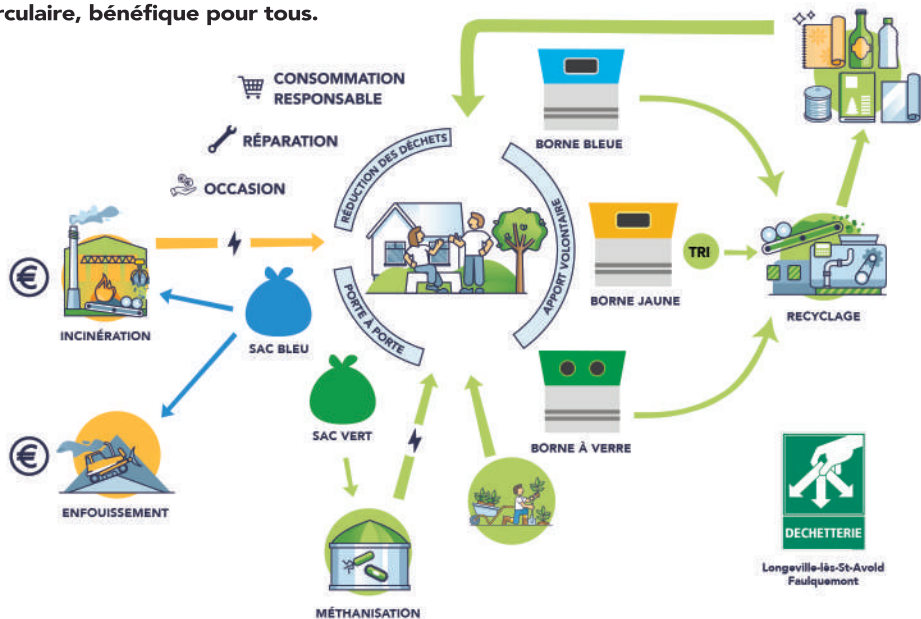


# Le circuit du tri et la réduction des déchets

Les ressources étant limitées, il nous faut passer d'un modèle linéaire à un modèle circulaire, bénéfique pour tous.



La redevance finance l'ensemble des services de collecte et de traitement des déchets.

Les tonnages collectés en porte à porte ayant baissés, la collecte sera effectuée tous les 15 jours à partir du 1er avril 2025 pour la majeure partie d'entre nous.

Cette évolution est différée de quelques mois pour Créhange, Faulquemont, Flétrange et Longeville-lès-Saint-Avold, en raison de la nécessité d'une autorisation préfectorale.



Depuis le déploiement des bornes d'apport volontaire, le tri s'est amélioré mais nous devons continuer les efforts. La mauvaise qualité du tri a un impact environnemental et financier.

Pour les bornes jaunes, les déchets qui ne devraient pas s'y trouver représentent un surcoût de 3 € par foyer tous les ans. Les consignes de tri sont disponibles en ligne et ont été simplifiées ces dernières années.

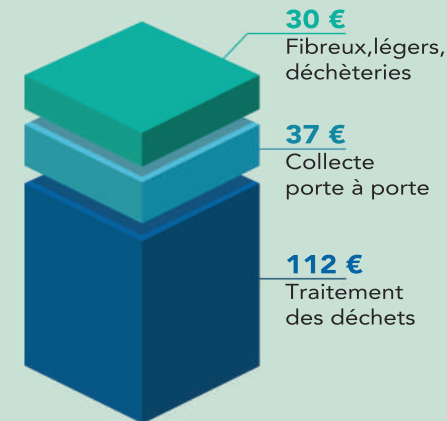
Dans les sacs bleus, les biodéchets sont encore très présents (1/3 des sacs) et occasionnent un surcoût de l'ordre de 7 € par foyer tous les ans. Des solutions simples existent pour valoriser ses biodéchets. Nous disposons du sac vert, profitons-en ! Le compostage de proximité est aussi une solution avantageuse.

Saviez-vous que le sac bleu, qui coûte le plus cher, représente encore l'équivalent de 570 éléphants chaque année ?

Grâce à vos gestes, nous maîtrisons au mieux les coûts et nous réduisons l'impact environnemental. Alors, trions au maximum et réduisons nos déchets à la source !

Merci à tous !

Décomposition du coût moyen par habitant de 179 €



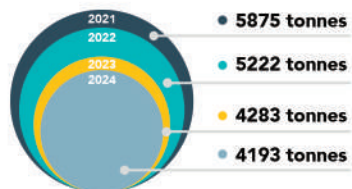
## Repères chiffrés

Deux déchèteries sont exploitées par le DUF, par le prestataire Nicollin pour un montant annuel de 342 700 €.

Le traitement des déchets est assuré par le SYDEME et financé par le DUF, soit 2 431 900 €.

Note : chiffres 2024 et prestataires 2025

Baisse des tonnages collectés en porte à porte



La collecte des déchets est assurée par le DUF, via les prestataires Suez et Mineris, les tonnages et coûts sont les suivants :

Collecte des bornes bleues (papier, journaux, cartons légers) : 597 tonnes : 111 900 € TTC

Collecte des bornes jaunes (emballages légers) : 596 tonnes : 139 000 € TTC

Collecte du verre (bocaux et bouteilles) : 861 tonnes : 57 000 € TTC

Collecte en porte à porte (sacs bleus et verts) : 4 193 tonnes : 727 000 €

# Les incivilités

Ces comportements représentent un préjudice pour l'ensemble des usagers, puisqu'ils coûtent plus de 40 000 € par an en nettoyage.  
Pour y palier, de la vidéosurveillance est en cours de déploiement, pour faciliter les poursuites.

**Déposer, abandonner, jeter ou déverser tout type de déchets sur la voie publique et privée est puni d'une amende forfaitaire allant de 135€ à 1 500€, avec confiscation possible du véhicule utilisé pour le transport des déchets.**

## Horaires des déchèteries

	LUNDI	MARDI	MERCREDI	JEUDI	VENDREDI	SAMEDI
FAULQUEMONT	10h-12h et 13h-17h (18h en été)	Fermé	10h-12h et 13h-17h (18h en été)	10h-12h et 13h-17h (18h en été)	10h-12h et 13h-17h (18h en été)	10h-12h et 13h-17h (18h en été)
LONGEVILLE	10h-12h et 13h-17h (18h en été)	10h-12h et 13h-17h (18h en été)	10h-12h et 13h-17h (18h en été)	Fermé	10h-12h et 13h-17h (18h en été)	10h-12h et 13h-17h (18h en été)

■ 10h-12h et 13h-17h (18h en été) ■ 10h-18h (19h en été) ■ Fermé



- Qu'est ce qui coûte le plus cher ?
- Pourquoi modifier la fréquence de collecte ?
- Pourquoi trier le mieux possible ?
- Qui fait quoi ?
- D'où vient le terme poubelle ?

Donnez vos réponses en ligne avant le 31 mai 2025 et tentez de gagner un bon d'achat Label Emmaüs (tirage au sort parmi les bonnes réponses), qui propose un large choix de produits de seconde main dans de nombreuses recycleries.

*A vous de jouer!*



Services techniques du DUF  
5 Avenue Jean Monnet - 57380 FAULQUEMONT  
Retrouvez toutes les informations sur le site [www.dufcc.com](http://www.dufcc.com)  
Contact facturation : [facturation.environnement@dufcc.com](mailto:facturation.environnement@dufcc.com)  
Contact inscriptions, collecte, sacs multifix ou bacs roulants :  
[technique.environnement@dufcc.com](mailto:technique.environnement@dufcc.com)  
Tél : 03 87.29.83.50



**DISTRICT URBAIN  
de FAULQUEMONT**

*Terre d'énergies*

## Notre service déchets ménagers évolue

La fréquence de collecte s'adapte car les tonnages collectés en porte à porte ont baissé. Nous sommes d'ailleurs un certain nombre à ne pas sortir notre bac chaque semaine.

**Ainsi à partir du 1<sup>er</sup> avril 2025, la collecte sera effectuée tous les 15 jours pour la majeure partie d'entre nous.**

Depuis le 3 janvier 2025, les horaires des déchèteries sont adaptés et élargis pour améliorer le service de proximité. Ils sont consultables en dernière page.

